



Katya Strauss

Fiche technique au 11/01/2013

Petite forme autonome avec 1 comédienne.

- prévoir une loge chauffée et équipée, avec miroir.

- prévoir des bouteilles d'eau et un catering léger.

- la compagnie apporte :

1 table, 1 chaise,

1 écran, 1 tabouret, 1 seau à champagne et 1 petite bouteille de champagne

1 projecteur diapo,

1 micro avec ampli,

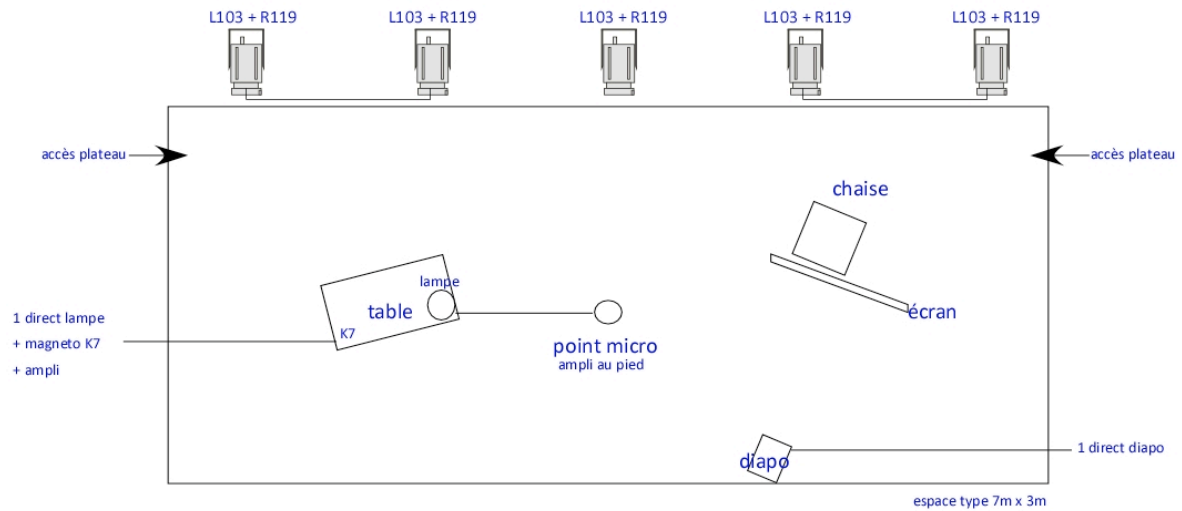
1 lampe ,

1 magnéto à cassettes, cassettes

Plateau : espace sobre, fond noir



implantation



lumière :

Nicolas Simonin

description :

- 1 seule ambiance lumière fixe pendant la représentation, à l'exception d'un noir total devant pouvoir être fait par une personne du lieu d'accueil à un moment précis du spectacle.
- 1 plan de contre-jours étals sur l'aire de jeu en LEE 103 (paille) + diffuseur ROSCO 119
- 1 face basse (à environ 3m de haut) à jardin. par ex. 2 découpes type 713SX ou autres sources 'en éventail' depuis ce seul et même coté, permettant cette entrée oblique de lumière, cadrée proprement et horizontalement sur le fond de scène, LEE 212 (jaune très pâle). Cette direction peut être réalisée avec 6 PARS CP61 placés sur pied à 3m de haut coté jardin.
- lumière de salle agréable allumée en permanence pendant le spectacle (sauf au moment du noir). Par exemple , à adapter suivant la salle : 5 PC éclairant le public en contre-jour sans l'aveugler, sans couleur, avec diffuseur ROSCO 119 ou 114.
- 1 direct à jardin, 1 direct à cour.